



Generation

FRANCE

Rapport d'activité 2025

Sommaire

Rapport d'activité 2025

Chiffres clés	1
Le mot du président	2
Le mot de la directrice générale	3
Edito	4
Qui sommes-nous ?	5
Nos programmes	20
Nos temps forts en 2025	32
Nos bénévoles	38
Nos partenaires	41
Notre conseil d'administration	46

Nos chiffres clés en 2025



805
personnes
accompagnées
en 2025



3440
personnes
accompagnées
depuis 2019



42
cohortes
lancées
en 2025



67%
d'apprenants
bac ou infra-
bac en 2025



61%
de taux de retour
à l'emploi à **3 mois**
en 2025



77%
de taux de retour
à l'emploi à **6 mois**
en 2025



+700
bénévoles
depuis 2019



783
entreprises
partenaires
depuis 2019



Le mot du président

Rapport d'activité 2025

L'année 2025 a été une année particulièrement exigeante. Le contexte économique s'est durci : marché du travail sous tension, ralentissement de certains secteurs, incertitudes qui pèsent en premier lieu sur les personnes les plus éloignées de l'emploi. C'est précisément dans ce contexte que la mission de Generation France prend tout son sens - et toute son urgence.

Dans ce contexte, nous avons continué d'avancer - pas à pas, avec humilité, mais avec une conviction intacte : chacun, quel que soit son parcours, son niveau de diplôme ou son histoire, peut réussir.

Depuis 2019, près de 3500 personnes ont intégré nos programmes, dont 805 en 2025. Ce chiffre nous touche profondément, car derrière chaque parcours, il y a une histoire singulière - une personne qui a osé se lancer, qui a fait confiance à notre équipe, et qui a travaillé dur pour atteindre ses objectifs. C'est leur réussite avant tout.

Cette année a également été riche en partenariats. Nous avons eu la chance de renforcer des collaborations existantes et d'en construire de nouvelles, avec des entreprises, des fondations et des acteurs publics qui partagent nos valeurs. Ces partenaires sont essentiels : sans eux, sans leur confiance et leur engagement concret auprès de nos apprenants, notre action ne serait pas possible. Nous leur en sommes sincèrement reconnaissants.

Ce contexte économique nous a aussi conduits à faire évoluer nos programmes. Nous avons observé un ralentissement des recrutements sur certains métiers que nous accompagnons depuis plusieurs années - notamment la relation client à distance et la vente en magasin. Plutôt que de subir cette évolution, nous avons choisi d'y répondre en accélérant le déploiement de nouveaux programmes sur des métiers porteurs et durables, en particulier ceux liés à la transition écologique. Des secteurs qui recrutent, qui ont du sens, et qui offrent à nos apprenants de vraies perspectives d'avenir.

Le contexte économique et social reste préoccupant. Le chômage de longue durée, les inégalités d'accès à l'emploi - ces réalités n'ont pas disparu. Elles nous rappellent chaque jour pourquoi Generation France existe, et pourquoi nous devons continuer à nous améliorer, à écouter, à adapter nos programmes aux besoins réels des personnes que nous accompagnons. Nous sommes fiers du chemin parcouru. Mais nous restons conscients de l'ampleur du défi, et de tout ce qu'il nous reste à apprendre et à construire.

Merci à nos partenaires, à nos équipes, à notre conseil d'administration, à nos bénévoles, et à nos apprenants - pour leur courage et leur confiance. C'est pour eux, et grâce à eux, que nous continuons.



Karim Tadjeddine
Président du conseil d'administration

Le mot de la directrice générale

Rapport d'activité 2025

On parle rarement de ce que le métier de l'insertion professionnelle demande vraiment.

On parle des chiffres - les taux d'emploi, le nombre d'apprenants, les sessions lancées. On parle des programmes, des partenariats, des territoires couverts. Tout cela est important, et vous le trouverez dans les pages qui suivent. Mais il y a quelque chose que les rapports d'activité capturent mal : la réalité humaine, dense et exigeante, de ce travail au quotidien.

Accompagner une personne vers l'emploi, ce n'est pas seulement lui transmettre des compétences techniques. C'est souvent, d'abord, l'aider à croire à nouveau qu'elle en est capable. C'est accueillir ses doutes, ses peurs, parfois ses colères. C'est adapter le programme quand la vie d'un apprenant se complique - une garde d'enfant qui tombe, un logement précaire, une confiance en soi mise à mal par des années de rejets. C'est tenir le cap quand les obstacles s'accumulent, et célébrer chaque victoire, même petite, parce qu'elle compte vraiment.

Notre équipe fait ce travail chaque jour. Avec sérieux, avec soin, et avec une générosité que je ne cesserai jamais d'admirer. Elle est, pour beaucoup de nos apprenants, le premier regard bienveillant que le monde professionnel leur a posé dessus depuis longtemps.

En 2025, nous avons accompagné 805 personnes. Derrière ce chiffre, il y a 2400 candidatures à nos programmes reçues, 42 cohortes déployées, des milliers d'heures de formation et de mentorat mises en place, plus de 800 entretiens de recrutement organisés, et un grand nombre aussi de moments de difficultés surmontés. Il y a une équipe qui s'est donnée à fond, et des apprenants qui ont fait de même.

Ce travail est beau. Il est complexe et demande de ne jamais se satisfaire de ce qui fonctionne, de toujours se demander comment mieux faire - pour la prochaine cohorte, pour la prochaine personne qui franchira notre porte avec l'envie de s'en sortir et la peur de ne pas y arriver.

C'est cette tension là, entre l'exigence et l'humanité, qui définit Generation France. Et c'est elle qui nous pousse à continuer.

Merci à notre équipe, à nos bénévoles, et à tous nos partenaires qui comprennent que l'insertion professionnelle est un métier à part entière - et qui choisissent de le soutenir.



Fatène Ben Hamza
Directrice générale



Qui sommes-nous ?

Notre mission

Briser les barrières, bâtir des opportunités

Chez Generation France, **nous croyons que le talent est universel, mais que l'accès aux opportunités ne l'est pas.**

C'est pourquoi **nous agissons chaque jour pour lever les obstacles à l'emploi durable**, en accompagnant des personnes éloignées du marché du travail vers des carrières porteuses de sens et d'avenir.

Notre mission : permettre l'accès à des opportunités d'emploi durable à toutes et tous, quel que soit leur niveau d'études, leur origine sociale ou leur situation économique.

Nous accompagnons chacun pour **révéler son potentiel, développer les compétences** recherchées par les employeurs et **construire une trajectoire professionnelle solide.**

Nous concevons et déployons des **programmes d'accès à l'emploi, gratuits, intensifs et professionnalisants vers des métiers en tension.** Mais notre action ne se limite pas à transmettre des compétences techniques. **Nous accompagnons des personnes dans un moment charnière de leur parcours professionnel** pour révéler leur potentiel, développer les compétences recherchées par les employeurs et construire des trajectoires professionnelles solides.

Aux côtés de nos partenaires publics, privés et associatifs, **nous œuvrons pour un système plus équitable**, où l'accès à l'emploi ne dépend pas du capital académique, économique ou social, mais du talent, de la motivation et de l'engagement de chacun.

Briser les barrières, c'est agir à la racine des inégalités d'accès à l'emploi. Bâtir des opportunités, c'est sécuriser des trajectoires professionnelles durables.

Depuis notre lancement en 2019 :



+ 3 440
personnes
ont **intégré** nos
programmes



88%
ont **fini** leur
formation



87%
ont retrouvé un emploi
dans les **6 mois** suivant
la fin de leur formation

L'égalité des chances

pour qui ? pour quoi ?

L'égalité des chances est souvent invoquée comme un principe. Chez Generation France, elle constitue un cadre d'action.

Nous intervenons auprès de personnes dont le potentiel est freiné par des barrières structurelles : absence de diplôme, parcours professionnel interrompu, reconversion contrainte, discriminations, manque de réseau, précarité matérielle.

Nos apprenants ont des profils variés, des âges différents, des histoires singulières. Mais **notre conviction est simple : le point de départ ne doit pas déterminer la trajectoire.**

C'est pourquoi nous ne conditionnons pas l'accès à nos formations à un niveau d'étude ou à une expérience préalable.

Nous recrutons sur la motivation et l'engagement.

L'égalité des chances, pour nous, ne se limite pas à ouvrir une porte. Elle consiste à créer les conditions d'une réussite durable :



Agir pour l'égalité des chances, c'est refuser une logique de placement ponctuel. C'est **permettre à des personnes de retrouver une capacité d'action sur leur parcours professionnel.**

L'emploi est alors plus qu'un débouché : il constitue un point d'appui pour se (re)construire une trajectoire, restaurer la confiance et envisager l'avenir avec davantage de stabilité.

Notre pédagogie

plus qu'une formation, une transformation

Chez Generation France, **la pédagogie commence souvent là où les parcours se sont interrompus**. À ce moment où l'on doute, où l'on hésite, où se projeter à nouveau demande autant d'énergie que d'apprendre quelque chose de nouveau.

Se former, dans ce contexte, ne consiste pas uniquement à acquérir des compétences techniques ou à se préparer à un métier précis.

Il s'agit aussi de **reprendre confiance**, de **retrouver des repères professionnels**, de comprendre ce que le monde du travail attend - et ce que l'on peut, soi, y apporter.

Nos parcours sont conçus pour accompagner ces transitions. Ils permettent à chacun de renouer avec l'apprentissage, développer des compétences solides, une posture professionnelle, une capacité à apprendre et à évoluer : **des ressources utiles bien au-delà d'un premier emploi.**

Des parcours construits à partir du réel

Nos parcours sont conçus à partir des **métiers tels qu'ils sont réellement exercés**. Concrètement, nous analysons les situations de travail, les gestes professionnels, les interactions clés et les attentes des employeurs afin de **permettre même aux professionnels débutant d'être des professionnels efficaces**.

Cette analyse du travail réel nous permet de construire **des parcours pédagogiques directement reliés aux réalités du terrain, dans lesquels chaque apprentissage a une utilité réelle**. Les apprenants savent pourquoi ils apprennent, à quoi cela sert et comment cela s'applique concrètement dans un poste.

Un triptyque de compétences indissociables

Pour réussir durablement dans l'emploi, les compétences ne peuvent être abordées de manière isolée. C'est pourquoi **notre pédagogie articule trois types de compétences**, travaillées ensemble tout au long du parcours :

C'est cet équilibre qui permet aux apprenants de **réussir dans la durée**, au-delà de l'accès au premier emploi post formation :

75%

de nos apprenants restent en poste **5 ans** après leur parcours Generation France.



Les compétences techniques

Indispensables pour être opérationnel et répondre aux exigences du poste.



Les compétences comportementales

Indispensables pour interagir, coopérer, gérer les contraintes et les imprévus du quotidien professionnel.



Les compétences mentales et l'état d'esprit

La persévérance, l'orientation vers l'avenir, l'esprit de croissance...

Notre pédagogie

plus qu'une formation, une transformation



Apprendre par la pratique et l'expérimentation

Nous privilégions une pédagogie active, fondée sur la **pratique, l'expérimentation et la répétition.**

Avec trois fois plus de pratique que de théorie, nos parcours sont rythmés par des mises en situation, des simulations, des jeux de rôle et des exercices inspirés de situations professionnelles concrètes.

Cette pédagogie active permet aux apprenants de s'entraîner, d'expérimenter, de se tromper parfois, puis de progresser. Elle favorise la prise de recul, l'appropriation des compétences et le développement de la confiance en soi et des réflexes professionnels solides.

L'objectif n'est pas seulement de savoir, mais de **se sentir prêt à exercer un métier**, avec ses contraintes et ses responsabilités.

Un accompagnement humain structurant

La pédagogie de Generation France repose aussi sur un accompagnement humain fort, incarné par notre binôme formateur / mentor.

- Le **formateur** structure les apprentissages, accompagne la montée en compétences et sécurise l'acquisition des savoir-faire professionnels.
- Le **mentor** joue un rôle complémentaire : il soutient, encourage, aide à prendre du recul et accompagne la projection professionnelle.

Ce double regard permet de travailler à la fois les compétences et la posture, dans **une relation de confiance essentielle pour des personnes ayant parfois connu des ruptures professionnelles ou personnelles.**

Ce qui nous distingue

Ce qui distingue la pédagogie de Generation France, c'est sa capacité à **articuler rigueur méthodologique et accompagnement humain**, sans jamais perdre de vue l'objectif final : une insertion professionnelle durable.

Nos parcours évoluent en permanence, nourris par les retours des apprenants, des formateurs et des employeurs, afin de rester au plus près du terrain. Parce qu'au-delà de nos programmes, notre objectif est de **permettre à chacun de construire une trajectoire professionnelle durable et choisie.**

Nos expertises

Depuis sa création, Generation France a construit un **modèle d'accompagnement fondé sur des expertises complémentaires**. Ensemble, elles permettent d'agir sur l'ensemble du parcours vers l'emploi, en tenant compte à la fois des réalités des personnes accompagnées et des enjeux d'insertion durable.



1 Identifier des postes et engager les employeurs partenaires dès le début

Generation France travaille en amont avec des employeurs engagés afin d'identifier des métiers accessibles, porteurs d'opportunités et offrant de réelles perspectives.

Cette démarche permet de mieux comprendre les conditions d'exercice des postes, les compétences attendues et les enjeux de recrutement.

L'engagement des employeurs dès le départ favorise une relation pérenne.

Il s'agit non seulement de **faciliter l'accès à l'emploi, mais aussi de sensibiliser les entreprises à des pratiques de recrutement plus inclusives**, fondées sur les compétences et le potentiel plutôt que sur les parcours académiques ou professionnels traditionnels.

+780

partenaires
employeurs
mobilisés

6

programmes
métiers déployés
en France

2 Recruter et mobiliser des talents éloignés de l'emploi

Generation France accompagne des personnes aux parcours variés, souvent marqués par des ruptures, des périodes d'inactivité ou un éloignement prolongé de l'emploi. **L'accès aux programmes repose sur la motivation et l'engagement et non sur le niveau de diplôme ou l'expérience préalable.**

Notre expertise consiste à repérer des potentiels et à sécuriser leur entrée dans nos parcours.

Ce recrutement est ainsi la première étape d'accompagnement, fondée sur l'écoute, la compréhension des situations individuelles et la prise en compte des réalités sociales et personnelles.

61%

des apprenants ont
le **baccalauréat**
ou moins

26%

vivent en **quartier**
prioritaire de la
politique de la ville

Nos expertises

3 Accompagner la transformation professionnelle et personnelle

Nos parcours vont bien au-delà de la transmission de compétences techniques. Ils intègrent un accompagnement global visant notamment à **renforcer la confiance, la posture professionnelle et la capacité à se projeter** dans un environnement de travail.

La pédagogie repose sur des méthodes actives favorisant l'apprentissage par la pratique, les mises en situation et le travail collectif. Elle permet aux apprenants de développer à la fois des compétences opérationnelles et des compétences humaines essentielles à une insertion durable.

88%

de **taux de réussite** aux formations

95%

des apprenants déclarent avoir **retrouvé confiance en eux**

79%

estiment avoir une **meilleure estime d'eux-mêmes**

97%

des apprenants déclarent avoir développé **2 savoirs être ou plus**

Cet accompagnement contribue à **redonner aux personnes accompagnées une capacité d'action sur leur trajectoire professionnelle et à lever des freins souvent invisibles mais déterminants.**

4 Sécuriser l'insertion et mesurer l'impact

70%

de retour à l'emploi à **3 mois**

87%

de retour à l'emploi à **6 mois**

+3440

personnes **accompagnées** depuis **2019**

dont **805** en 2025

L'action de Generation France s'inscrit dans le **temps long**. L'objectif n'est pas uniquement l'accès à un premier emploi, mais la **construction de trajectoires professionnelles plus stables et durables**.

L'accompagnement se poursuit après la formation et l'entrée en emploi, à travers des mises en relation avec les employeurs partenaires, un suivi post-formation et un suivi mentorat jusqu'à 6 mois post formation. Cette présence dans la durée **permet de sécuriser les premières étapes de la vie professionnelle et de prévenir les ruptures précoces**.

La mesure de l'impact constitue en sus un **outil essentiel** pour comprendre les effets de l'accompagnement à court, moyen et long terme. Elle permet de rendre visibles les transformations professionnelles et sociales, d'améliorer en continu les pratiques et de rendre compte de l'action menée de manière transparente.

Focus : l' "aller vers" au cœur de notre approche

Un enjeu fondamental pour toucher les personnes éloignées de l'emploi

De nombreuses personnes éloignées de l'emploi ne se retrouvent pas dans les dispositifs classiques d'orientation ou d'accompagnement professionnel. L'absence de contrat, la perte de repères et l'isolement social fragilisent la possibilité de se projeter ou de formuler un projet professionnel clair.

En France, près d'un tiers de la population se trouve en situation d'isolement relationnel, c'est-à-dire avec un réseau social très réduit ou éclaté, et un quart déclarent se sentir régulièrement seuls ; ces chiffres sont nettement plus élevés chez les personnes sans emploi que chez les actifs en emploi.



Ce phénomène n'est pas accessoire : l'isolement réduit l'accès à l'information, affaiblit la confiance en soi et complique l'engagement dans un parcours professionnel.

L' "aller vers" répond à cet enjeu : il vise à toucher les personnes là où elles sont, souvent en dehors des circuits institutionnels classiques, pour faciliter l'accès à une première information, à un premier contact, et, progressivement, à un parcours d'accompagnement adapté.

Qu'est-ce que l' "aller vers" ?

Pour Generation France, l' « aller vers » est bien plus qu'une méthode de recrutement : c'est un principe structurant de notre approche.

Il s'agit d'**intervenir activement auprès de publics qui ne viennent pas ou peu spontanément vers les dispositifs d'accompagnement**, notamment parce qu'ils :



Ne sont pas inscrits dans les structures institutionnelles classiques (France Travail)



Ne disposent pas d'information claire sur les possibilités de formation.



Éprouvent une perte de confiance ou une démotivation après des parcours heurtés.



Rencontrent des obstacles sociaux ou personnels (manque de réseau, contraintes familiales, isolement).

Focus I' "aller vers" au cœur de notre approche

Comment ça fonctionne ?

L' "aller vers" s'organise selon deux leviers complémentaires :

1 Partenariats de proximité

Nous développons **des relations étroites avec des acteurs locaux** (missions locales, associations ...) qui ont accès à des publics souvent absents des circuits institutionnels traditionnels. **Ces partenariats facilitent l'identification, l'information et l'orientation des personnes éloignées de l'emploi.**

2 Approche proactive et multicanale

Au-delà des prescripteurs, Generation France mobilise aussi des **outils de communication adaptés** : campagnes d'information sur les **réseaux sociaux, actions locales ciblées, maraudes numériques**. Cette approche proactive vise à créer des points d'entrée simples et davantage en lien avec les pratiques des plus jeunes.

Pourquoi cette démarche est-elle essentielle ?

Le principe de l' "aller vers" permet de :

- toucher des personnes qui ne s'engagent pas spontanément dans les dispositifs d'accompagnement,
- réduire les freins liés à l'isolement social,
- ouvrir l'accès à l'information et aux opportunités,
- construire une relation de confiance préalable à tout parcours d'accompagnement.

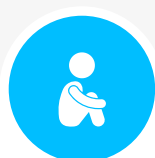


Le saviez-vous ?

Source : Étude Solitudes 2024 et 2025 de la Fondation de France

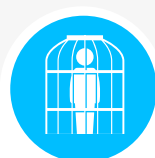
45%

des personnes au chômage se sentent seules contre **26%** des personnes en emploi.



20%

des personnes au chômage se trouvent en situation d'isolement relationnel contre **9%** des actifs occupés.



46%

des personnes à faibles revenus déclarent ressentir un sentiment d'abandon, d'exclusion ou d'inutilité, soit **13 points de +** que la moyenne.



Implantation de Generation



dans le monde

Generation dans le monde : la force d'un réseau global

Generation France fait partie du réseau international Generation, **présent dans 17 pays**. Ce modèle de partenariat permet à chaque organisation nationale de bénéficier d'**expertise partagée** (en particulier, pédagogie, mesure d'impact) et d'outils communs, tout en opérant de manière indépendante et en **adaptant ses activités aux spécificités du contexte local**.



147,600
personnes
formées
depuis 2015



73%
de retour à
l'emploi dans les
3 mois qui suivent
la formation



83%
de retour à
l'emploi dans les
6 mois qui suivent
la formation



54
programmes
de formations
à travers le
monde



+23,000
entreprises
partenaires
à travers le
monde

Generation en France

une présence agile

Generation propose ses programmes **en France depuis 2019**.

Lancée à Paris, l'association propose maintenant ses programmes dans diverses villes en France.

Nous avons également déployé certains de nos programmes 100% en ligne pour permettre à des demandeurs d'emplois partout en France de pouvoir suivre nos programmes où qu'ils se trouvent, en bénéficiant des mêmes activités et du même soutien en mentorat.

En 2025, nous avons proposé nos programmes dans 10 villes en France:



+ COHORTES NATIONALES EN DISTANCIEL

Ces cohortes permettent d'accueillir des apprenants sur tout le territoire national, indépendamment de leur lieu de résidence

Nos apprenants

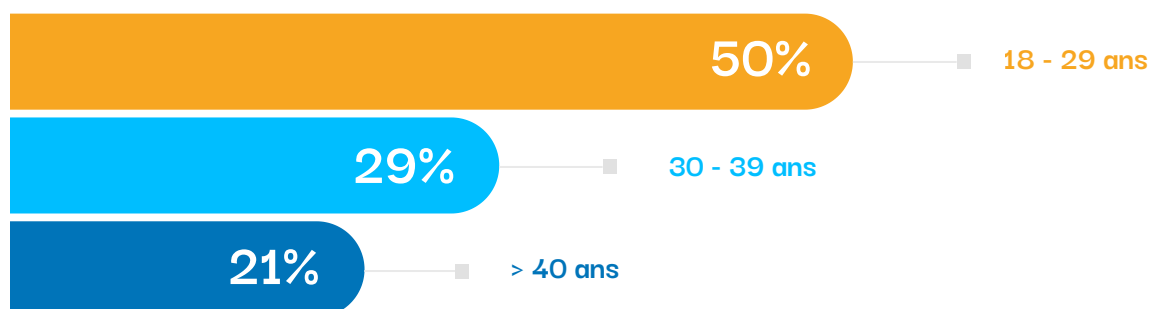
Chez Generation France, nous sommes fiers de pouvoir accueillir au sein de nos programmes des personnes aux parcours divers. **Nos programmes sont ouverts à tous, sans aucun pré-requis de diplôme ou d'expérience.**



53%
sont des
hommes



Quel âge ont nos apprenants ?



Chiffres clés pré-formation

94%
sans emploi avant
la formation

44%
ne peuvent pas
couvrir leurs besoins
quotidiens avant la
formation Generation

67%
n'ont pas fait
d'études
supérieures
(niveau bac et infra-bac)

20%
vivent dans
les QPV
(Quartier prioritaire de la
politique de la ville)

Avant de rejoindre Generation France, **Sarah cherchait sa voie.**

Après plusieurs expériences à l'étranger, elle revient en France avec le sentiment d'avoir perdu ses repères. Grâce au programme Excellence en Point de Vente de Generation France, **elle retrouve confiance, construit son projet professionnel et découvre une véritable vocation : aider les autres à leur tour.**



Parcours d'apprenant



SARAH

Programme **Excellence en point de vente**

« Au début, je pensais ne pas être à ma place et finalement, **cela s'est révélé être l'une des expériences les plus enrichissantes que j'aie jamais vécues.**

J'ai vu des gens prendre conscience de leur potentiel : des réfugiés, des personnes qui n'avaient jamais travaillé auparavant, ont commencé à croire en eux. **Cela m'a profondément transformé.** »

Le moment fort de sa formation ?

Au-delà des techniques de vente et des mises en situation professionnelles, Sarah retient surtout la dimension humaine du programme : les échanges au sein du groupe, la place accordée aux soft skills et l'accompagnement personnalisé.



Un moment en particulier reste gravé : **lorsque sa formatrice, touchée par son engagement, lui offre un livre sur les rêves et l'encouragement à croire en son potentiel exceptionnel.**

« **Je n'oublierai jamais ce moment. Elle m'a dit qu'elle n'avait jamais vu quelqu'un avec mon énergie et mon ambition dans sa classe. C'est la première fois que j'ai vraiment cru que je pouvais accomplir de grandes choses.** »



À l'issue de son parcours, Sarah décroche rapidement un poste chez **Uniqlo** et a été nommée **ambassadrice de Generation France à travers le monde**, partageant son histoire et aidant les autres à trouver leur voix.



Elle a même été **sélectionnée parmi des centaines de candidats pour participer aux Rencontres Economiques d'Aix-en-Provence**, pour prendre la **parole sur la santé mentale des jeunes**, aux côtés d'économistes, de dirigeants d'entreprise et d'anciens chefs d'État.

Avant de rejoindre Generation France, **Alessandro est à un moment charnière**. Arrivé en France en 2018, il enchaîne deux années dans la restauration. Un choix pragmatique, qui lui permet d'apprendre la langue, de s'intégrer et de développer un vrai sens du service. Mais derrière cette stabilité apparente, une question persiste : **quelle trajectoire construire sur le long terme ?**

Auparavant chargé de projet dans la production audiovisuelle, **il cherche une nouvelle voie, plus stable et porteuse**. Il choisit alors de se reconvertir dans la **relation client**, convaincu d'y retrouver un point de convergence entre ses expériences.



Parcours d'apprenant



ALESSANDRO VENTURA

Customer Onboarding Manager chez **Brevo**
Alumni du programme **Digital Customer Care** - 2020

« **Generation m'a vraiment donné une seconde vie.** L'association permet de retrouver confiance en soi et d'acquérir les soft skills nécessaires pour être compétitif dans un marché de l'emploi hyper qualifié. »

Le moment fort de sa formation ?

Au-delà des apprentissages techniques, Alessandro retient un déclic essentiel : le changement de regard porté sur lui-même. Les premières séances de travail autour du CV et de la préparation aux entretiens marquent un tournant. Accompagné par les formateurs, il apprend à structurer son discours, à valoriser son parcours et à assumer ses compétences.



« **J'ai appris à ne pas me sous-estimer et à mettre en valeur mes atouts et mes soft skills. Cela m'a donné beaucoup plus de confiance en mes capacités et plus d'aisance dans mes relations professionnelles.** »

Brevo

Ce regain de confiance produit des effets immédiats. À l'issue du programme, Alessandro participe à un job dating et décroche un poste dans la start-up **Brevo**.

Une opportunité qu'il saisit pleinement. Cinq ans plus tard, il y évolue toujours : « **j'ai pu voir mon entreprise grandir et évoluer avec elle** ». Son passage chez Generation marque un tournant, un nouvel élan et une trajectoire désormais inscrite dans la durée, dans le secteur de la tech.

Notre impact

Depuis 2019, Generation France accompagne des personnes en situation de décrochage professionnel.

Plus qu'un emploi, c'est une dynamique de vie que nos apprenants retrouvent.

Former aux compétences techniques, se développer personnellement grâce aux compétences comportementales, initier un travail à long terme sur un esprit positif... tout autant d'actions qui impliquent de notre part un suivi de notre impact pour avoir une compréhension fine d'un parcours d'insertion professionnelle réussi.

Accéder à l'emploi

Generation France permet à des personnes éloignées de l'emploi d'**accéder rapidement à un poste** dans des secteurs porteurs et de sécuriser leur entrée dans le monde du travail.



Des emplois qui font sens et permettent d'évoluer

Au-delà de l'accès à un poste, l'action de Generation France **visé la qualité de l'emploi et la capacité des personnes accompagnées à s'y projeter.**



Notre impact



Renforcer les compétences et la capacité à réussir

Nos parcours accompagnent les apprenants de bout en bout en renforçant leurs compétences et en contribuant à **restaurer la confiance** et **l'estime de soi** nécessaires pour s'inscrire durablement dans la vie professionnelle.



87 %

des apprenants terminent la formation



90 %

estiment avoir les compétences pour réussir



79%

ont une meilleure estime d'eux-mêmes

Déployer nos solutions d'insertion à l'échelle

Depuis ses débuts, Generation France développe et déploie des solutions d'insertion structurées pour répondre à des besoins réels d'accès à l'emploi. Cette capacité à **accompagner un nombre croissant de personnes** repose sur des programmes éprouvés, déployés sur plusieurs territoires.



3440

personnes accompagnées depuis 2019



805

personnes accompagnées en 2025



6

programmes d'insertion



200

sessions de formation lancées



Nos programmes

Réparation, Maintenance et Vente de Vélos



Les métiers manuels qualifiés liés à la transition écologique continuent d'offrir des opportunités professionnelles concrètes, en particulier dans les secteurs de la mobilité durable.

Une filière en structuration, des besoins persistants

La filière vélo représente aujourd'hui plus de **64 000 emplois en France**. Si le marché du vélo neuf a connu un ralentissement récent, le secteur de la réparation encore marginal dans les années 2010, pèse 113 millions d'euros de chiffre d'affaires en 2024, en hausse de 4,3 % en un an.

(Source: observatoire du cycle)

Cette dynamique se traduit par des **besoins de recrutement persistants, notamment sur les métiers techniques**. Les mécaniciens et techniciens cycles figurent parmi les profils les plus recherchés par les acteurs du secteur, qui peinent encore à trouver des personnes formées et opérationnelles.



Notre programme Réparation, Maintenance et Vente de Vélos

Pour aider à répondre à cette demande et permettre aux personnes intéressées d'insérer dans ce secteur d'activité, Generation France a créé un programme de formation et d'insertion, **gratuit, ouvert à tous, et complet**. Le métier de la réparation, maintenance et vente de vélo demande de maîtriser les aspects techniques de la maintenance de vélo et tout le savoir-faire de la relation client pour la vente.

A la fin du programme nos apprenants auront acquis des compétences techniques et seront capables de :



Toutes les **compétences techniques** sont liées aux **compétences comportementales** et à l'état d'esprit nécessaire au métier, c'est pourquoi nos apprenants auront également acquis des compétences comportementales au cours du programme pour :

Rechercher de nouvelles opportunités d'apprendre et de **développer de nouvelles compétences**.

Analyser, expliquer afin d'**optimiser la résolution des problèmes**.



Maintenir une orientation client **en équilibrant avec les autres tâches** du poste.

Etre à l'écoute et maintenir une **communication efficace** avec les clients.

Un partenariat pérenne avec Cyclocare

Depuis 2024, Generation France s'appuie sur un partenariat étroit avec Cyclocare pour former aux métiers de la réparation et de la maintenance de vélos. Organisées directement sur leur plateau technique, **les formations offrent aux apprenants un environnement professionnel concret et adapté, porté par des équipes qui connaissent bien les publics** accompagnés par Generation.

En 2025, cette collaboration s'est traduite par 4 cohortes réunissant 42 apprenants, avec un taux de **retour à l'emploi de 94 % à six mois**. Une dynamique qui se poursuit avec **4 nouvelles cohortes déjà programmées en 2026**.

Témoignage partenaire



CLÉMENT SCHMITT

Co-fondateur et Directeur Général de Cyclocare

« Depuis 2024, CycloCare et son organisme de formation MENOCA collaborent avec Génération France. En 2 ans, plusieurs dizaines de personnes ont suivi nos formations et accédé à un emploi dans la mécanique cycle ou la cyclo-logistique.

Ce sont des résultats dont nous sommes fiers, et qui donnent du sens à notre travail au quotidien. Nous sommes heureux de poursuivre cette aventure avec Génération France, et espérons former encore davantage de personnes dans les mois et les années à venir. »



Témoignage apprenant



GRÉGORY

Alumni du programme **Réparation, Maintenance et Vente de vélo**

« J'ai suivi le programme Generation parce que j'avais envie de progresser dans mon parcours d'insertion professionnelle.

Generation m'a apporté une vraie méthode pour travailler sur mon projet professionnel, avec un accompagnement individualisé que j'ai beaucoup apprécié. J'ai pu monter une micro-entreprise et proposer maintenant mes services dans le cadre de la mobilité à vélo. »



5
cohortes



52
apprenants
formés



86% de retour
à l'emploi à
6 mois



84% d'apprenants
ayant terminé la
formation

Installation de Pompes à Chaleur



Face à l'urgence climatique et aux objectifs fixés par la Stratégie nationale bas-carbone, le secteur du bâtiment connaît une transformation profonde. Parmi les solutions privilégiées pour réduire les émissions de gaz à effet de serre des logements, les pompes à chaleur occupent une place centrale.

En 2026, la filière s'est ainsi fixé un objectif ambitieux : atteindre près de **8,8 millions de pompes à chaleur installées d'ici 2030**, avec une montée en puissance progressive de la production et des installations sur l'ensemble du territoire.

Un métier clé de la transition écologique

Ce développement rapide s'accompagne de besoins croissants en compétences. Selon les projections sectorielles, la filière des pompes à chaleur pourrait générer jusqu'à **47 000 emplois dans les prochaines années, dont environ 30 000 installateurs**, pour répondre aux exigences de la transition énergétique. Pourtant, les entreprises du secteur font face à une pénurie persistante de main-d'œuvre qualifiée, freinant le déploiement à grande échelle de ces solutions.

C'est pour répondre à ces enjeux que **Generation France**, en partenariat avec **La Solive**, propose un parcours intensif et professionnalisant destiné à former des installateurs de pompes à chaleur, capables d'intervenir dans des contextes techniques exigeants et de contribuer concrètement à la transition écologique.



Notre programme : Installateur de Pompes à Chaleur

Notre formation vise à accompagner les demandeurs d'emploi vers un métier porteur et durable. Ce programme immersif, conçu en collaboration avec La Solive, allie formation intensive (10 semaines) et expérience en entreprise via une alternance de six mois.

A l'issue du parcours, les apprenants obtiennent l'équivalent d'un CAP Installateur de Pompe à Chaleur, un titre professionnel de niveau 3 reconnu par l'État. **A la fin du programme nos apprenants auront acquis des compétences techniques et seront notamment capables de :**



Au-delà des **compétences techniques**, notre programme met un accent fort sur les **compétences comportementales essentielles** pour réussir dans ce métier :

Communiquer efficacement avec les clients et les équipes.

Travailler en équipe et s'adapter aux contraintes du terrain.



Gérer son temps et ses priorités.

Développer son activité en tant qu'indépendant.

2025

Préparer les compétences de demain avec un nouveau programme photovoltaïque

En 2025, Generation France a poursuivi le développement de son portefeuille de métiers verts aux côtés de La Solive, avec un **nouveau programme dédié au métier d'installateur de panneaux photovoltaïques**, dont le démarrage est prévu en 2026.

Ce nouveau parcours s'inscrit dans un contexte de forte accélération de la filière solaire. **En 2025, près de 5,9 GW de nouvelles capacités photovoltaïques ont été installées en France, un niveau record** qui traduit l'intensification rapide des projets sur l'ensemble du territoire.

Fort de l'expérience acquise avec le programme Installateur de pompes à chaleur, **Generation France et La Solive ont fait le choix de co-construire un nouveau parcours répondant à ces enjeux. A l'issue du parcours, les apprenants obtiennent l'équivalent d'un CAP Installateur de panneaux photovoltaïques, un titre professionnel de niveau 3 reconnu par l'État.**

Témoignage apprenant



CLÉMENCE

Alumni du programme **Installation de Pompes à Chaleur**

« Ces moments de coaching permettent de sortir la tête du guidon et de la technique pour permettre de parler à cœur ouvert de nos projets de carrière, nos vécus avec les clients et son lot de galères et d'anecdotes. Ça soude le groupe. On parle aussi de comment adapter son ton, ses arguments pour négocier un salaire par exemple. Tout cela avec quelqu'un qui a créé sa boîte de rien et du coup qui sait très bien quelles difficultés on rencontre quand on se lance dans un projet. »

Témoignage partenaire



CÉCILE JEANNEROD

Chargée des Opérations chez La Solive

La Solive est fière de collaborer avec les équipes Génération. Depuis le lancement de notre partenariat, nous avons fait évoluer les activités à destination de nos élèves pour booster leur employabilité : coaching collectif, coaching individuel, aide à la sélection des candidats, etc. et ce, sur tous nos campus en France depuis 2025. Les résultats d'impact constaté de Génération sur l'expérience en formation et l'employabilité de nos élèves sont significatifs. Cela confirme la pertinence de ce partenariat et renforce notre volonté de poursuivre cette dynamique commune au service de l'insertion professionnelle.



11
cohortes



98
apprenants
formés



83% de retour
à l'emploi à
6 mois



100% d'apprenants
ayant terminé la
formation

Objectif Métiers du Soin



Dans un contexte de vieillissement de la population et de forte demande en personnel qualifié, **les métiers du soin jouent un rôle clé dans notre société.** Pourtant, le secteur fait face à une pénurie croissante de main-d'œuvre, rendant l'accès à ces professions d'autant plus stratégique pour les demandeurs d'emploi.

Un secteur sous tension et des besoins en forte croissance

Soutien précieux aux infirmiers, médecins et patients, les métiers du soin à la personne sont **un pilier essentiel de notre système de santé et de la gestion de la dépendance et du maintien à domicile des personnes âgées** alors que la part des séniors dans la population ne cesse de croître et que 92% des Français souhaitent vieillir chez eux (enquête Harris Interactive).

Pourtant, le secteur du soin fait face à des tensions structurelles de recrutement qui freinent son développement. En France, **la pénurie de professionnels qualifiés demeure particulièrement marquée : 80,4 % des projets de recrutement pour les aides à domicile et auxiliaires de vie, et 64,4 % pour les aides-soignants**, sont considérés comme difficiles à pourvoir.

(Source : Besoins en Main d'Œuvre 2025 de France Travail)



Notre programme Objectif Métiers du Soin

Face à ces défis, Generation France a développé un programme intensif et gratuit permettant aux apprenants d'acquérir les compétences techniques et comportementales essentielles à leur insertion professionnelle durable. **A la fin du programme, nos apprenants auront acquis des compétences techniques essentielles :**



Au-delà des **compétences techniques**, notre programme met un accent fort sur les **compétences comportementales essentielles** pour réussir dans ce métier :



2025 : Un partenariat consolidé avec Âge & Perspectives

En 2025, le programme Objectif Métiers du Soin a poursuivi son déploiement en Île-de-France avec plusieurs cohortes et notamment une à **Paris et en Seine-Saint-Denis** réalisée en partie en **Préparation Opérationnelle à l'Emploi (POE)** avec **Âge & Perspectives**. 9 apprenants ont pu suivre le parcours répondant à des besoins immédiats sur le territoire tout en sécurisant des parcours d'insertion durable dans un secteur en forte tension. Au-delà des résultats obtenus, ce partenariat repose sur une vision partagée de l'accompagnement et de la professionnalisation des métiers du soin, ainsi que sur une attention portée à la qualité des parcours proposés aux apprenants. Il s'inscrit dans une logique de collaboration de long terme : **une nouvelle POE est d'ores et déjà prévue en mars 2026 avec Age & Perspectives** sur le même territoire et d'autres à venir par la suite.

La POE est un dispositif innovant qui permet aux demandeurs d'emploi d'acquérir, avant leur prise de poste, les compétences spécifiques recherchées par les entreprises. Co-construite avec l'employeur, elle garantit une formation parfaitement adaptée aux besoins du marché du travail. **Ce modèle présente un double avantage :**



- ✓ **Pour les apprenants**, c'est une opportunité concrète d'accéder rapidement à un emploi qualifié, avec un accompagnement renforcé.
- ✓ **Pour les entreprises**, c'est un moyen efficace de former des talents motivés et immédiatement opérationnels, réduisant ainsi les difficultés de recrutement.

Témoignage partenaire

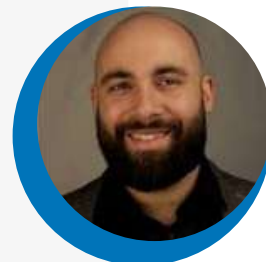


SIMON MUSELLA

Responsable des relations écoles
et des partenariats emploi chez DomusVi.

Ce que j'apprécie particulièrement dans notre collaboration, c'est la rigueur et la qualité de l'accompagnement avec notamment un suivi qualitatif dans le sourcing, la formation et le suivi des apprenants.

C'est vraiment en cela que se reflète le partenariat construit ensemble. Le travail de sensibilisation à travers les immersions dans nos établissements est précieux dans la valorisation des métiers & les possibilités qui peuvent s'offrir au sein de DomusVi.



Témoignage apprenant



SIHAM

Alumni du programme **Objectif Métiers du soin**

Dès le premier jour, j'ai été accueilli dans une ambiance chaleureuse. J'ai particulièrement appréciée la confiance et l'autonomie qui m'ont été accordées pour mener à bien mes tâches. C'est une belle opportunité, une vraie expérience humaine, très enrichissante et complète car elle m'a permis de découvrir les métiers du soin à la personne, acquérir de nouvelles compétences et savoirs ainsi qu'une meilleure posture professionnelle.



7
cohortes



110
apprenants
formés



81% de retour
à l'emploi à
6 mois



89% d'apprenants
ayant terminé la
formation

Customer Care : Relation Client 2.0



Loin de disparaître, les métiers de la relation client confirment leur rôle central. Aujourd'hui, **90 % des Français préfèrent attendre pour parler à un conseiller humain plutôt que d'échanger avec un conseiller virtuel**, et **64 % refusent un conseiller assisté par l'IA**, même lorsqu'il est plus rapide.



Ces chiffres traduisent une attente forte : dans les moments clés du parcours client, l'écoute, l'empathie et la capacité à gérer des situations complexes restent irremplaçables (Ipsos, Observatoire des services clients 2025)

Un secteur qui offre stabilité et perspectives d'évolution

Présent dans tous les secteurs - banque, santé, services, commerce - le métier de **Customer Care** évolue, se professionnalise et offre de réelles perspectives d'avenir à celles et ceux qui s'y engagent, notamment chez les structures de la relation client externalisée avec :

- 3 salariés sur 4 sont en CDI
- +4% augmentation de la rémunération des conseillers clients en 2025
- **22 % des salariés** ont bénéficié d'une **promotion interne en 2024**
- **89 heures de formation initiale en moyenne en France en 2024.**

(Source : Barometre 2025 SP2C)



Notre programme Customer Care : Relation Client 2.0

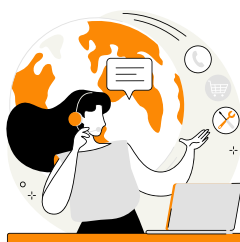
Ce **bootcamp immersif de 6 semaines** permet aux apprenants d'acquérir les compétences **techniques** et **comportementales** essentielles pour gérer efficacement la relation client digitale.



Le succès dans la relation client repose autant sur l'**expertise technique** que sur le **savoir-être**. C'est pourquoi le programme met l'accent sur :

Communiquer de manière claire et efficace pour gérer les situations délicates.

Maintenir une orientation client pour garantir un service fluide et de qualité.



Savoir gérer les priorités et travailler en équipe.

Faire preuve d'un esprit de croissance, de persévérance et de responsabilité.

2025 : Un partenariat structurant avec IKEA

En 2025, Generation France a renforcé son action dans le secteur de la relation client à travers un partenariat structurant avec IKEA, illustrant une collaboration étroite entre formation, pré-recrutement et insertion durable.

Pour 8 de nos apprenants, ce partenariat s'est concrétisé par le déploiement de **deux dispositifs de Préparation Opérationnelle à l'Emploi (POE)**, en lien avec les besoins opérationnels d'IKEA et mis en œuvre avec le soutien de France Travail.

Les résultats témoignent de la solidité du dispositif : **100 % des apprenants sont aujourd'hui en poste, en CDI**, confirmant la pertinence de co-construire des parcours de formation et de pré-recrutement tripartites, au service d'une insertion professionnelle durable.

Témoignage partenaire

WAGUI SISSOKO

People & Culture Generalist chez Ikea



« Chez IKEA, nous avons à cœur de créer des opportunités durables et inclusives. En 2025, nous avons intégré **8 apprenantes** en CDI au sein de notre département Service Après-Vente à distance.

Leur intégration est une vraie fierté : des talents aux parcours variés ayant toutes validées leur période d'essai, avec des retours positifs des managers comme de leurs clients.

Cette réussite est collective : une implication opérationnelle d'IKEA, un accompagnement attentif de Génération, et une coordination étroite menée tout au long des programmes. Merci pour votre **engagement**, votre présence à chaque étape et votre **professionnalisme**. »



Témoignage apprenant

BARBARA

Alumna du programme **Customer Care : Relation Client 2.0**



« J'étais sans emploi depuis trois ans, je commençais à désespérer et je me suis dit que c'était une bonne occasion pour me reconverter dans un métier que je ne connaissais pas..

Avec Generation France, j'ai appris de nouvelles compétences. **Ça m'a redonné foi en la vie** et avec l'aide des formatrices et du mentor, je me suis dit que oui, j'en valais la peine et qu'avec tout ce qu'ils m'avaient appris et donné, je pouvais reprendre le chemin du travail. »



9
cohortes



182
apprenants
formés



85% de retour
à l'emploi à
6 mois



85% d'apprenants
ayant terminé la
formation

Excellence en Point de Vente



Le commerce demeure un secteur clé de l'économie française, représentant plusieurs millions d'emplois et offrant de nombreuses opportunités d'insertion. Il est cependant confronté à des **tensions de recrutement persistantes**, notamment sur les métiers de la vente, où les employeurs peinent à trouver des profils disposant des compétences attendues.

(source : Besoin en main d'oeuvre France Travail, 2025).

La vente : des métiers multiples, des compétences de plus en plus spécifiques

Loin d'être un métier unique, la vente recouvre aujourd'hui une grande diversité de pratiques, de contextes et d'exigences.

Selon les secteurs, les produits commercialisés et les environnements de travail, les compétences requises varient fortement : maîtrise des gestes professionnels, connaissance fine des produits, respect de normes spécifiques, qualité de la relation client.

Pour les entreprises, l'enjeu n'est plus seulement de recruter, mais de pouvoir s'appuyer sur des collaborateurs capables d'évoluer dans des univers exigeants, où la technicité, la rigueur et la posture professionnelle sont déterminantes.

Face à ces enjeux, Generation France a conçu le programme Excellence en point de vente, un **parcours professionnalisant et immersif**, pensé pour préparer des talents aux réalités concrètes du terrain.



Notre programme Excellence en Point de Vente

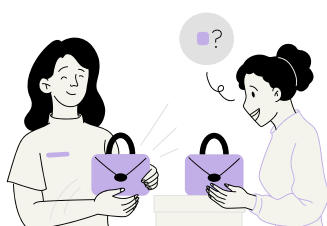
Notre formation vise à donner aux apprenants les **compétences techniques** et **comportementales essentielles** pour réussir dans un **environnement commercial dynamique**. À la fin du programme, nos apprenants sauront :



Le succès en point de vente repose autant sur le **savoir-faire** que sur le **savoir-être**. C'est pourquoi nous accompagnons nos apprenants dans le **développement des compétences comportementales** indispensables :

Travailler en équipe pour optimiser la dynamique du magasin.

Être proactif dans l'interaction avec les clients.



Communiquer efficacement pour conseiller et convaincre.

Faire preuve d'un esprit de croissance, de persévérance et de responsabilité.

Se spécialiser pour mieux insérer : lancement de la spécialisation Food & Beverage

En 2025, Generation France a franchi une nouvelle étape dans le développement de son programme Excellence en point de vente avec la création d'une spécialisation dédiée aux métiers de la vente en restauration rapide et boulangerie. Cette évolution répond à un constat partagé par les employeurs du secteur : la diversité des métiers de la vente, et en particulier dans l'alimentaire, nécessite des compétences spécifiques, des gestes professionnels maîtrisés et une véritable culture du service.

Pensée en lien étroit avec les réalités opérationnelles, cette spécialisation vise à préparer des profils capables d'évoluer dans des environnements exigeants, où la rigueur, la qualité des produits, le respect des règles d'hygiène et la relation client sont déterminants. Elle permet aux apprenants d'acquérir des savoir-faire concrets, directement mobilisables en point de vente.

Deux cohortes ont été déployées cette année, rassemblant **26 apprenants**, dont **8 personnes en préparation opérationnelle à l'emploi (POE) en partenariat avec Burger King**. Avec cette spécialisation, Generation France confirme sa capacité à faire évoluer ses programmes pour proposer des parcours toujours plus professionnalisants, ancrés dans les réalités du terrain et orientés vers une insertion durable.

Témoignage partenaire

SOPHIE DOUCET

Talent Manager chez **Uniqlo**



« C'est toujours un réel plaisir de travailler avec l'équipe Generation France, que ce soit sur des suivis de candidatures individuelles ou de POE. C'est une équipe **humaine, réactive** et toujours disponible pour mener à bien les projets et maintenir notre partenariat ! »

Témoignage apprenant

RACKY

Alumna du programme **Excellence en Point de Vente**



La formation m'a permis d'acquérir des compétences concrètes et directement applicables dans le monde professionnel de la vente. L'accompagnement des formateurs et des mentors a été particulièrement précieux, toujours bienveillant et à l'écoute, ce qui m'a vraiment aidé à progresser et à prendre confiance en moi.

Un mois après mon recrutement chez Uniqlo j'ai été désignée employée du mois ! Ces reconnaissances me motivent énormément et témoignent de l'impact positif de la formation sur mon parcours professionnel.



8
cohortes



169
apprenants
formés



56% de retour
à l'emploi à
6 mois



94% d'apprenants
ayant terminé la
formation

Digital Business Developer : Attaché Commercial



Dans un contexte où le numérique reste un **moteur structurant de l'économie française**, les entreprises continuent d'adapter leurs activités, leurs modèles de croissance et leurs stratégies commerciales autour du digital.

Malgré un contexte de marché qui présente parfois des reculs ponctuels des volumes d'offres dans certains domaines, les métiers du numérique restent **au cœur des stratégies de développement des entreprises**, avec des besoins de compétences digitales croissants en communication, marketing, pilotage de projet et engagement commercial.

Le métier de **Digital Business Developer - Attaché Commercial**, au croisement du commercial et du digital, répond précisément à ces évolutions : il nécessite à la fois une compréhension des enjeux commerciaux traditionnels et la capacité à déployer des stratégies digitales pertinentes dans un environnement en transformation constante.

Notre programme Digital Business developer : attaché commercial

Notre programme vise à aider les apprenants à **acquérir les compétences techniques et comportementales** pour qu'ils appréhendent au mieux **leur futur métier**. Comme pour chaque programme Generation, un travail spécifique sur **les mentalités** les aidera également à s'intégrer durablement dans la vie active.

A la fin du programme nos apprenants auront acquis des compétences techniques et seront notamment capables de :



Toutes les **compétences techniques** sont liées aux **compétences comportementales** et à l'état d'esprit nécessaire au métier, c'est pourquoi nos apprenants auront également acquis des compétences comportementales au cours du programme pour :

L'orientation client et la satisfaction.

La gestion des priorisation des tâches.

Les mentalités : esprit de croissance, persévérance, responsabilité personnelle.



La communication et l'empathie.

L'adaptabilité et la proactivité.

Le développement du réseau professionnel.



Nos temps forts
2025

Les cinq ans de Generation France



Le 8 avril, Generation France a soufflé ses cinq bougies.

Il y avait de l'énergie dans la salle. Des retrouvailles. Des sourires fiers aussi. **Alumni, partenaires, bénévoles, membres du conseil d'administration et de l'équipe :** tous réunis pour célébrer bien plus qu'un anniversaire.

Il y a cinq ans, l'association naissait d'une conviction simple : personne ne devrait être exclu des opportunités professionnelles en raison de son parcours ou de son niveau de diplôme. **Depuis, des milliers de personnes ont franchi le pas** d'une reconversion, d'un nouveau départ, d'un emploi retrouvé.

La soirée a aussi été l'occasion de prendre de la hauteur. Avec **la présentation d'une étude inédite « Quels emplois pour les moins diplômés en 2030 ? »**, Generation France a réaffirmé sa volonté d'**anticiper les mutations du marché du travail pour mieux préparer celles et ceux qui risquent d'en être les premiers fragilisés**. Santé, transition écologique, métiers de service : les besoins resteront massifs dans les années à venir, à condition d'adapter les parcours et l'accompagnement.

Cinq ans, c'est à la fois un cap et un point d'appui : la fierté du chemin parcouru et la volonté intacte de continuer à briser des barrières et bâtir des opportunités.



FÉVRIER



Generation France est intervenue aux côtés de la **Mission Locale de Paris** pour présenter ses programmes.

Ces temps d'échange avec des jeunes en recherche de formation et d'opportunités professionnelles.

MAI

Generation France a participé au **Festival UNIQUES**, rendez-vous dédié à l'égalité des chances et à l'inclusion professionnelle.

Cette journée a permis d'**aller à la rencontre de nombreux talents et d'échanger avec des acteurs engagés autour de solutions concrètes pour l'accès à l'emploi.**



AVRIL



Generation France et la **Fondation Crédit Mutuel Alliance Fédérale** lancent un partenariat pluriannuel.

Ce soutien stratégique, engagé pour **3 ans**, vise à accompagner le changement d'échelle de l'association et à renforcer son action en faveur des personnes éloignées de l'emploi.

L'ambition est claire : atteindre 5 000 bénéficiaires d'ici 2028.

MAI



Generation France **a noué un partenariat avec le Fonds philanthropique Parquest** pour soutenir le programme JobBoost.

Ce partenariat a déjà permis à **78 jeunes** d'intégrer un parcours vers des secteurs à fort potentiel - relation client digitale, métiers du soin et numérique.

JUIN



Generation France a lancé une nouvelle spécialisation “Food & Beverages” au sein du programme Excellence en point de vente.

Conçue pour répondre aux exigences spécifiques du secteur alimentaire, cette spécialisation permet aux apprenants d’acquérir des savoir-faire précis et une culture du service adaptée au secteur.

SEPTEMBRE



Generation France a lancé avec **Keos Business School**, le bootcamp “**Décroche ton alternance**”, destiné à sécuriser l’entrée en alternance de jeunes sans expérience professionnelle notamment via un accompagnement mentorale de **3 mois**.

JUILLET



Remise des attestations de fin de parcours pour nos promotions Objectif Métiers du Soin.

À l’issue de quatre semaines intensives, **les apprenants ont intégré un emploi ou une formation qualifiante, grâce à des dispositifs de Préparation Opérationnelle à l’Emploi** menés avec France Travail et des partenaires employeurs engagés.

OCTOBRE



Une nouvelle promotion du programme **Objectif Métiers de la Tech** a été lancée à **Marseille** avec **La Plateforme**, autour d’un mentorat individuel et collectif sur **9 mois**. Depuis le début du partenariat, **250 jeunes** ont été accompagnés et le **taux de décrochage a été divisé par deux**.

OCTOBRE

Generation France a participé à une **matinée d'échanges organisée par la Fondation Epic**, réunissant apprenants, partenaires employeurs et bénévoles.

Témoignages, entretiens blancs et échanges directs ont permis d'**illustrer concrètement l'impact des programmes et l'engagement collectif en faveur de l'égalité des chances.**



NOVEMBRE

Generation France a franchi le **cap symbolique** des **3 000 apprenants** accompagnés.

Derrière ce chiffre, des parcours, des reconversions et des trajectoires professionnelles sécurisées, rendues possibles grâce à l'engagement des équipes, des formateurs, des mentors et des partenaires.

NOVEMBRE



Generation
FRANCE



Une promotion **Excellence en Point de Vente** s'est déroulée **au cœur du centre commercial Créteil Soleil**, dans le cadre d'un partenariat avec **Klépierre**.

Formation en conditions réelles, immersions en magasin et job dating sur site ont permis de rapprocher concrètement les talents des opportunités locales.

NOVEMBRE

Generation France a été accueillie par **Bank of America** pour une **rencontre entre professionnels et alumni** du programme **Customer Care**.

À travers des ateliers, les participants ont bénéficié de retours d'expérience concrets et de conseils métiers.



DÉCEMBRE



Generation France et la **Fondation Caritas France** ont renouvelé leur partenariat.

Ce nouvel engagement vise à **soutenir l'accès à l'emploi durable des jeunes dans des secteurs en tension, notamment la transition écologique et la santé.**

DÉCEMBRE



Nous sommes fiers d'accueillir deux nouveaux membres dans notre conseil d'administration : **Fabienne Arata-Camps, Directrice Générale de LinkedIn France**, et **Jean-Emmanuel Skovron, Associé chez BDGS Associés**.

Leurs expertises viennent renforcer la gouvernance de l'association et soutenir notre ambition d'impact à long terme.



Nos bénévoles

Nos bénévoles

Être bénévole chez Generation France, c'est **contribuer concrètement à ouvrir des perspectives professionnelles**. En totale adéquation avec les **stratégies RSE des entreprises**, les bénévoles mettent leurs **temps**, leurs **compétences**, leurs **connaissances** et **savoir-faire** au profit de l'égalité des chances vers l'emploi tout en gardant une posture professionnelle, bienveillante et solidaire.

Témoignage bénévole

PageGroup

TIMOTHÉE SIMMONET
Social Impact Manager chez **Page Group**

« Au-delà de **démultiplier notre impact social** sur tous les territoires où nous sommes présents, notre relation privilégiée avec Generation France nous offre la possibilité de **mobiliser notre expertise locale et sectorielle en matière de recrutement**. Les conseils avisés de nos consultants profitent directement aux bénéficiaires accompagnés par Generation France et révèlent **des effets bénéfiques immédiatement mesurables sur leur employabilité**. »



Témoignage bénévole



HANANE MOUBTASSIM
Partenaire **Pfizer**



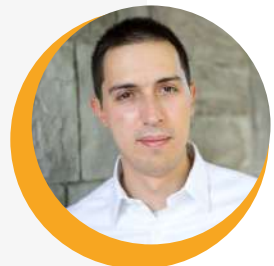
« Je voulais apporter une aide comme on me l'a apportée ou comme j'aurais voulu qu'on me l'apporte. Mon objectif est de pouvoir aider avec mon expérience et pouvoir éviter à certaines personnes de faire les mêmes erreurs que moi et de les pousser à briser le plafond de verre. Je viens de très loin aussi et puis j'ai fait des belles rencontres dans ma vie : **j'aime croire, qu'à mon tour, je peux être cette belle rencontre**. »

Témoignage bénévole

CRITEO

GEOFFROY BRUNEL
Senior HR Business Partner chez **Criteo**

« Être bénévole chez Generation France, **c'est mettre ses compétences au service de celles et ceux qui en ont le plus besoin**. Même un atelier d'une heure peut renforcer une confiance ou changer une posture. La reconnaissance des apprenants, à laquelle je ne m'attendais pas, est particulièrement gratifiante et confirme que **l'on peut réellement faire la différence à une étape clé de leur parcours**. »



Nos bénévoles

+700

bénévoles engagés
dont 250 nouveaux en 2025

212

structures partenaires

+860

heures de bénévolat assurées

36

missions assurées
auprès des apprenants

13%

de "super-bénévoles" aux interventions régulières

Top partenaires bénévolat

1



2



3



4



5





Nos partenaires

Merci à tous nos partenaires



HG Foundation : Cinq ans d'engagement à nos côtés

Parole à Gemma Collins

Depuis 2021, **Generation France** et la **Fondation Hg** construisent un partenariat inscrit dans la durée, au service de l'insertion professionnelle dans les métiers de la tech.

Au-delà du soutien financier, cet engagement s'est traduit par un accompagnement stratégique et opérationnel, permettant de développer de nouveaux programmes, d'élargir l'accès à l'emploi pour des publics sous-représentés et de renforcer durablement l'impact de l'association.



**The Hg
Foundation**

GEMMA COLLINS

Responsable de portefeuille
chez **Fondation Hg**

« Cette année marque le 5e anniversaire de notre premier financement de Generation France et nous sommes toujours fiers de la qualité de leurs programmes et de leurs excellents résultats en matière d'emploi.

Les programmes que nous finançons visent à accompagner les adultes sans emploi ou sous-employés issus de milieux défavorisés vers des emplois de début de carrière dans le secteur technologique. Nous sommes impressionnés par leur impact : plus de 1 700 apprenants ont obtenu leur diplôme grâce aux programmes que nous avons financés et près de 90 % d'entre eux ont trouvé un emploi dans le secteur tech dans les six mois suivant leur formation. Nous nous réjouissons de voir cet impact se poursuivre l'an prochain et de constater comment Generation France continuera à jouer un rôle de premier plan en répondant aux besoins du marché du travail et en préparant les apprenants aux métiers de demain. »

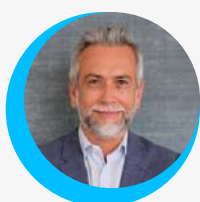
Témoignage partenaire

Zoom sur notre nouveau partenariat avec la Fondation Crédit Mutuel Alliance Fédérale

En avril 2025, Generation France et la Fondation Crédit Mutuel Alliance Fédérale ont signé un partenariat de 3 ans. Grâce à ce soutien sur la période 2025-2027, Generation France renforcera significativement ses capacités d'action en faveur de l'égalité des chances, tant en matière de fonctionnement que de développement.



Comment Generation France contribue à créer un impact social significatif ?



CHRISTOPHE SALMON

Délégué Général de la **Fondation Crédit Mutuel Alliance Fédérale**.

« Dans un contexte de marché du travail sous tension, marqué notamment par un taux de chômage des jeunes élevé, Generation France apporte une réponse concrète et structurante.

Elle forme gratuitement des personnes éloignées de l'emploi vers des métiers particulièrement en tension, en adaptant progressivement ses programmes aux besoins réels du marché. Generation France sécurise l'insertion professionnelle et favorise un accès durable à l'emploi, offrant aux participants un regain de confiance et d'autonomie, tout en répondant aux besoins des entreprises et en renforçant la cohésion sociale. »



Qu'est-ce qui, selon vous, distingue

Generation France des autres programmes ?



« Generation France se distingue par une forte adéquation avec les besoins du marché, grâce à des parcours de formation conçus en lien direct avec les entreprises et les secteurs en tension. Elle propose une approche complète qui va au-delà de la formation grâce à des parcours professionnalisants en adéquation avec les besoins réels des territoires. L'accompagnement humain et individualisé de l'association est un vrai gage de réussite pour les jeunes accompagnés. »

Comment décririez-vous la valeur de

votre partenariat avec Generation ?

« Notre partenariat avec Generation France s'inscrit pleinement dans les priorités de la Fondation Crédit Mutuel Alliance Fédérale. Nous sommes convaincus que l'accès à l'emploi constitue l'un des leviers les plus puissants pour réduire les inégalités sociales et favoriser l'autonomie durable. En agissant auprès de publics éloignés de l'emploi, Generation France permet à des jeunes de transformer concrètement leur trajectoire professionnelle.

Ce partenariat a pour nous une valeur particulière car il ne se limite pas à financer une formation, il permet d'accompagner des parcours de vie, de redonner confiance et de créer des perspectives durables dans des secteurs porteurs. En nous engageant pour 3 ans auprès de Generation France nous lui permettons de renforcer son action en se déployant plus largement sur le territoire national et toucher ainsi un public toujours plus large. »

Zoom sur la poursuite de notre partenariat

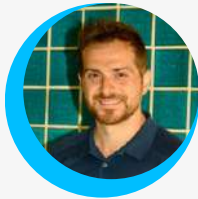


avec la fondation EPIC



Depuis février 2024, Generation France a rejoint la Fondation Epic, fondation internationale qui a pour mission de transformer la vie des enfants, des jeunes et de protéger la planète. Pont entre des organisations à but non lucratif qui développent des solutions aux problèmes urgents de notre temps et des individus ou entreprises désireux d'apporter des changements positifs, ce premier partenariat a été lancé pour 3 ans. Retour sur notre deuxième année.

Qu'est-ce qui, selon vous, fait la force du modèle de Generation France ?



DANNY VANNUCCHI

Directeur de Programs



« La force de Génération France réside dans sa capacité à transformer une vision sociale en une solution efficace. Ce qui fait la différence, c'est leur approche très concrète : ils font le pont entre des entreprises des métiers en tension et des talents qui étaient, jusque-là, injustement éloignés de l'emploi. Ce modèle nous a convaincus car il inverse la logique habituelle.

Les employeurs s'engagent dès le départ en identifiant leurs besoins réels avant même que la formation ne commence. On est donc sur une approche très pragmatique où l'on forme pour un poste qui attend. De plus, en garantissant une gratuité totale et une excellence pédagogique accessible sans aucun diplôme, Génération prouve que l'on peut allier exigence et inclusion totale. C'est cette cohérence qui rend leur impact si fort. »

Cette année plusieurs événements ont eu lieu entre nos apprenants et des membres de la fondation EPIC...

En quoi ce partenariat de terrain est aussi important ?

« C'est au contact direct avec la réalité du terrain que notre engagement prend tout son sens : rencontrer les jeunes donne une dimension humaine à notre travail. Cette année, nous avons participé à une journée de formation et nous avons été marqués par la pertinence de la méthode pédagogique. Voir concrètement la qualité de ce qui est transmis renforce notre conviction. De plus, cette immersion nous donne les clés pour mieux porter la voix de Génération auprès de nos donateurs et partenaires, en témoignant avec justesse de l'efficacité du modèle. »

En quoi l'approche de Génération vous paraît-elle particulièrement pertinente face aux inégalités d'accès à l'emploi ?

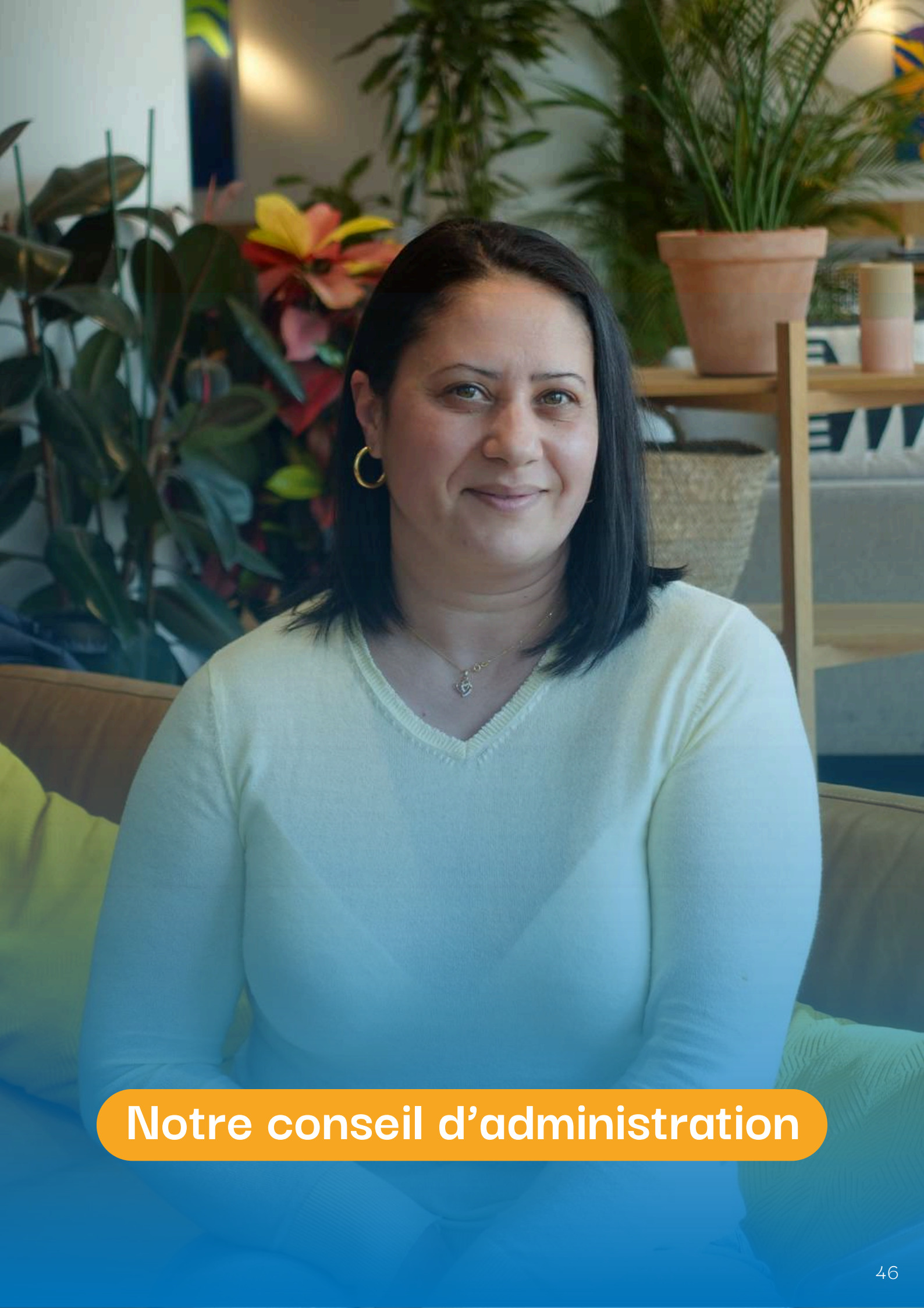
« Ce qui rend l'approche de Génération particulièrement pertinente, c'est sa capacité à transformer le regard sur l'employabilité. Plutôt que de s'arrêter aux barrières académiques ou aux parcours de vie, Génération mise sur le potentiel et la motivation.

En couplant une formation intensive sur les compétences comportementales (soft skills) à une réponse directe aux besoins réels des recruteurs, ils parviennent à lever les biais cognitifs qui freinent trop souvent l'accès à l'emploi. »

Qu'est-ce qui vous semble déterminant pour inscrire l'impact de Génération France dans la durée ?

« Je pense que pour inscrire l'impact de Génération France dans la durée, l'élément déterminant est sa capacité à transformer le recrutement en une démarche systémique. La force du modèle ne s'arrête pas à l'obtention d'un premier contrat; elle est dans l'autonomie durable des apprenants grâce aux compétences acquises, ainsi que dans l'engagement à long terme des entreprises partenaires qui intègrent l'inclusion dans leur stratégie.

En démontrant par les chiffres que la diversité des parcours est un vrai bénéfice pour l'entreprise, Génération fait bien plus que répondre à une urgence sociale. Elle pose les bases d'un marché du travail plus juste et plus solide, où l'inclusion devient la norme. »



Notre conseil d'administration

Notre conseil d'administration



Karim Tadjeddine
Président

Engagés aux côtés de Generation France, les membres du conseil d'administration apportent leur expérience, leur vision et leur soutien à chaque étape de notre développement. Leur implication contribue à faire vivre une ambition commune : **rendre l'emploi plus accessible à toutes et tous.**



Sarah Ourahmoune



Pierre-Ignace Bernard



Alexandre Viros



Armand de Boissières



Muriel Barnéoud



Minh Huy Lai



Fabienne Arata



Hayatte Maazouza



Éric Labaye



Jérôme Nanty



Kenza Haddioui



Jean-Emmanuel Skovron

Generation

FRANCE

Briser des barrières,
bâtir des opportunités.



france.generation.org